



РОССЕЛЬХОЗБАНК 2024



РСХБ

С нами надежно



Филиальная сеть

Банк сегодня - это более 1 300 офисов обслуживания во всех регионах страны (на сельских территориях 80% офисов)



Рейтинг

Международные агентства Fitch и Moody's присвоили Банку долгосрочные кредитные рейтинги BBB- и Ba1, соответственно



Банк для людей

РСХБ стабильно входит в ТОП-5 банков по объему депозитов и кредитов физическим лицам

Миссия Банка

Реализация функций рыночного инструмента государственной поддержки в отраслях и сегментах экономики, в том числе агропромышленного, рыбохозяйственного и лесопромышленного комплексов, содействие формированию и функционированию национальной кредитно-финансовой системы, эффективное и комплексное удовлетворение платежеспособного спроса бизнеса и населения в качественных банковских и сопутствующих финансовых продуктах и услугах.

ТРЕБОВАНИЯ К ЗАЕМЩИКУ И ОБЪЕКТУ НЕДВИЖИМОСТИ

ВОЗРАСТ

от **21** до **65*** лет

СТАЖ РАБОТЫ

3 месяца

на последнем (текущем) месте работы

СОЗАЕМЩИКИ

супруг(а)

заемщика (при отсутствии брачного договора/ контракта). Для увеличения суммы кредита в качестве созаемщика можно привлечь до 3-х человек (не только родственников)

ДОКУМЕНТЫ

Заявление-анкета

Паспорт гражданина РФ или документ, его заменяющий (удостоверение личности для лиц, которые проходят военную службу)

Военный билет или удостоверение граждан, подлежащих первичной постановке на воинский учет (приписное свидетельство) - для мужчин в возрасте до 27 лет (включительно)

Документы:

- о семейном положении/ наличии детей
- подтверждающие финансовое состояние и трудовую занятость
- по кредитуемому объекту недвижимости



ХАРАКТЕРИСТИКИ ОБЪЕКТА НЕДВИЖИМОСТИ:

- **Пригоден** для постоянного проживания (согласно отчету об оценке)
- **Обеспечен централизованными или автономными инженерными системами** (электроснабжение, водоснабжение, водоотведение, отопление)
- **ОБЯЗАТЕЛЬНОЕ УСЛОВИЕ ПРИ ОФОРМЛЕНИИ СЕЛЬСКОЙ ИПОТЕКИ** Необходима регистрация заемщика в объекте покупки (подтверждение прописки в течение пяти лет с момента государственной регистрации права собственности 1 раз в год)

СЕЛЬСКАЯ ИПОТЕКА

Ипотечный кредит с государственной поддержкой на приобретение или строительство жилого помещения на сельских территориях

**ПРОЦЕНТНАЯ
СТАВКА**

3% (0,1%*)

**СУММА
КРЕДИТА**

до **6** млн руб./**12**** млн руб.
для всех регионов

**ПЕРВОНАЧАЛЬНЫЙ
ВЗНОС**

от **30%**

**СРОК
КРЕДИТА**

до **25** лет
(включительно)

**ДОПОЛНИТЕЛЬНЫЕ
ВОЗМОЖНОСТИ**

**Возможность оформления заемщиками-супругами двух кредитов для приобретения объекта недвижимости большей стоимостью

3%
ГODOVЫХ



- **Процентная ставка 0,1%. Перечень приграничных муниципальных образований,**

в соответствии с Распоряжением Правительства РФ от 13.02.2019 N 207-р (ред. от 30.09.2022)

** при соблюдении следующих условий:

- заемщики-супруги рассматриваются в качестве самостоятельных заемщиков и не привлекаются в качестве созаемщиков по кредитным договорам друг друга;
- приобретаемый (строящийся) объект недвижимости, на который выдаются два льготных ипотечных кредита, должен соответствовать требованиям к объекту недвижимости, включая требования по соответствию учетной норме площади;
- объект недвижимости, средства на приобретение (строительство) которого выдаются по двум льготным ипотечным кредитам, должен приобретаться на правах общей совместной собственности по одному договору купли-продажи с указанием в качестве покупателей обоих заемщиков;
- заявка на выдачу льготного ипотечного кредита на приобретение (строительство) одного объекта недвижимости (жилого помещения (жилого дома) подается каждым заемщиком;
- первоначальный взнос по каждому из двух кредитов на приобретение (строительство) одного объекта недвижимости для каждого заемщика будет составлять 30% от стоимости такого объекта недвижимости.

СЕЛЬСКАЯ ИПОТЕКА

ЦЕЛИ КРЕДИТОВАНИЯ

- > **ПРИБРЕТЕНИЕ ПО ДКП, ДДУ У ЗАСТРОЙЩИКА КВАРТИРЫ В ОПОРНЫХ НАСЕЛЕННЫХ ПУНКТАХ (этажность дома не выше 5 этажей) *;**
- > **СТРОИТЕЛЬСТВО ЖИЛОГО ДОМА (ОБЪЕКТА ИЖС) С ПОМОЩЬЮ ПОДРЯДНОЙ КОМПАНИИ АККРЕДИТОВАННОЙ БАНКОМ** ;**
- > **ПРИБРЕТЕНИЕ ПО ДКП У ФИЗИЧЕСКОГО ЛИЦА ЖИЛОГО ДОМА (ОБЪЕКТА ИЖС), ВВЕДЕННОГО В ЭКСПЛУАТАЦИЮ НЕ РАНЕЕ ЧЕМ ЗА 5 ЛЕТ ДО ДАТЫ ЗАКЛЮЧЕНИЯ КРЕДИТНОГО ДОГОВОРА**
- > **ПРИБРЕТЕНИЕ ПО ДКП У ЮРИДИЧЕСКОГО ЛИЦА (ЗА ИСКЛЮЧЕНИЕМ ИНВЕСТИЦИОННОГО ФОНДА, В ТОМ ЧИСЛЕ ЕГО УПРАВЛЯЮЩЕЙ КОМПАНИИ), ИНДИВИДУАЛЬНОГО ПРЕДПРИНИМАТЕЛЯ, ЖИЛОГО ДОМА (ОБЪЕКТА ИЖС), ВВЕДЕННОГО В ЭКСПЛУАТАЦИЮ НЕ РАНЕЕ ЧЕМ ЗА 3 ГОДА ДО ДАТЫ ЗАКЛЮЧЕНИЯ КРЕДИТНОГО ДОГОВОРА**

* **Опорные населенные пункты**- населенный пункт, с численностью населения от 3 до 50 тыс. человек, расположенный вне границ городских агломераций.

** Денежные средства Подрядной организации за строительство жилого дома направляются частями по факту завершения этапа строительства, подписания акта выполненных работ и предоставления фотографии выполненных работ
30% - после подписания Договора подряда и сметы строительства,
30% - возведение фундамента,
40% - по факту завершения строительства жилого дома (объекта индивидуального жилищного строительства), подписания сторонами договора подряда акта приема-передачи выполненных работ по договору подряда.

3%

ГODOVЫХ



*** Перечень приграничных муниципальных образований, в соответствии с
Распоряжением Правительства РФ от 13.02.2019 N 207-р (ред. от 30.09.2022)**

- 1. Республика Дагестан:** Ахтынский муниципальный район, Магарамкентский муниципальный район.
- 2. Карачаево-Черкесская Республика:** Карачаевский муниципальный район.
- 3. Республика Карелия:** Муезерский муниципальный район.
- 4. Республика Северная Осетия - Алания:** городской округ город Владикавказ.
- 5. Алтайский край:** Бурлинский муниципальный район, Змеиногорский муниципальный район, Ключевский муниципальный район, Локтевский муниципальный район, муниципальный округ город Славгород, Табунский муниципальный район, Третьяковский муниципальный район.
- 6. Астраханская область:** Ахтубинский муниципальный район.
- 7. Волгоградская область:** Старополтавский муниципальный район.
- 8. Калининградская область:** Краснознаменский муниципальный округ, Правдинский муниципальный округ.
- 9. Курганская область:** Куртамышский муниципальный округ, Половинский муниципальный округ, Притобольный муниципальный район, Целинный муниципальный округ.
- 10. Новосибирская область:** Купинский муниципальный район.
- 11. Омская область:** Шербакульский муниципальный район.
- 12. Оренбургская область:** Акбулакский муниципальный район, Беляевский муниципальный район, городской округ "Город Орск", Кваркенский муниципальный район.
- 13. Смоленская область:** Велижский муниципальный район, Ершичский муниципальный район, Хиславичский муниципальный район, Шумячский муниципальный район.
- 14. Челябинская область:** Брединский муниципальный район, Карталинский муниципальный район, Троицкий муниципальный район, Троицкий городской округ.
- 15. Тюменская область:** Бердюжский муниципальный район, Казанский муниципальный район, Сладковский муниципальный район

ПЕРЕЧЕНЬ ОПОРНЫХ НАСЕЛЕННЫХ ПУНКТОВ

Тюменская область

- ❑ с. Абатское
- ❑ с. Армизонское
- ❑ с. Аромашево
- ❑ с. Бердюжье
- ❑ с. Вагай
- ❑ с. Викулово
- ❑ рп. Голышманово
- ❑ г. Заводоуковск
- ❑ с. Исетское
- ❑ с. Казанское
- ❑ с. Омутинское
- ❑ с. Нижняя Тавда
- ❑ с. Сладково
- ❑ с. Большое Сорокино
- ❑ с. Упорово
- ❑ с. Уват
- ❑ с. Юргинское
- ❑ с. Ярково

Ханты-Мансийский автономный округ-Югра

- ❑ гп. Белоярский
- ❑ гп. Березово
- ❑ пгт. Игрим
- ❑ пгт. Кондинское
- ❑ пгт. Междуреченское
- ❑ пгт. Мортка
- ❑ п. Салым
- ❑ пгт. Новоаганск
- ❑ пгт. Октябрьское
- ❑ с. Перегребное
- ❑ пгт. Приобье
- ❑ гп. Советский
- ❑ пгт. Пионерский
- ❑ пгт. Федоровский
- ❑ п. Горноправдинск

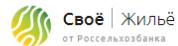
КАК ПРОВЕРИТЬ ТЕРРИТОРИЮ ДЕЙСТВИЯ СЕЛЬСКОЙ ИПОТЕКИ?

Самое главное – покупаемый объект должен находиться на сельской территории, вид использования земельного участка ИЖС, ЛПХ.

Проверить, подходит ли конкретная территория под действие сельской ипотеки, можно с помощью специального сервиса



Своё | Жильё
от Россельхозбанка



Своё | Жильё
от Россельхозбанка

Подбор недвижимости

Ипотека

Подать заявку

Войти

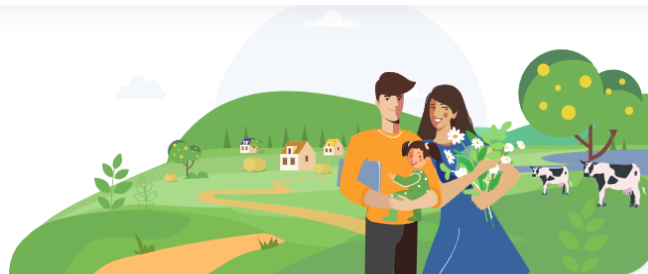
☰

Сельская ипотека

Самая выгодная программа по ипотеке

Подать заявку

Условия кредитования



Процентная ставка
от 0.1%

Сумма кредита
от 100 тыс. до 6 млн.

Срок
до 25 лет

Первоначальный взнос
от 20%

Проверьте территорию действия Сельской ипотеки*

Регион
Тюменская обл.

Населённый пункт
деревня Падерина

Проверить



✕

Здесь можно купить
недвижимость по Сельской ипотеке

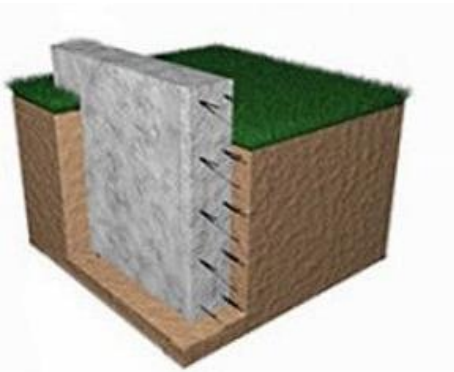
Изменить населённый пункт

ФУНДАМЕНТНЫЕ РАБОТЫ

Фундамент – основополагающая часть любого строения, поскольку именно правильность выбора и закладки фундамента влияет на длительность срока эксплуатации здания

Виды фундамента:

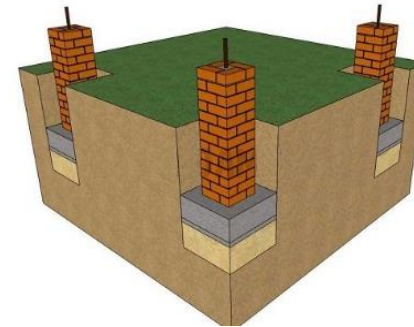
☐ Ленточный



☐ Свайно-ростверковый или буронабивной



☐ Кирпичный



☐ Металлические винтовые сваи



☐ Плитный



☐ Лафетный



ПОЛ, ОКНА, ДВЕРИ, ОТДЕЛКА

Возводимый дом должен быть полностью пригодным для постоянного проживания и содержать все необходимые элементы благоустройства

Напольное покрытие (по желанию заемщика), проемы:

- ❑ Пол: стяжка, половая рейка
- ❑ Окна: рамные, стеклопакеты
- ❑ Входная дверь: деревянная, металлическая

! Построенный дом должен содержать входную дверь и окна



Отделка дома «Черновая» (по желанию заемщика):

- ❑ Внешняя - фасадные работы:
 - Облицовка наружных стен
 - Штукатурка
 - Покраска
- ❑ Внутренняя:
 - Пол: паркет, ламинат, плитка, линолеум
 - Стены: штукатурка, обои, покраска
 - Потолки: штукатурка, натяжные, навесные



ИНЖЕНЕРНЫЕ КОММУНИКАЦИИ

Дом должен быть полностью пригодным для постоянного проживания и содержать все необходимые элементы благоустройства:

Централизованные или автономные инженерные системы

- ❑ **Электроснабжение:**
 - Постоянное электроснабжение от внешнего источника
 - Разводка сетей по дому

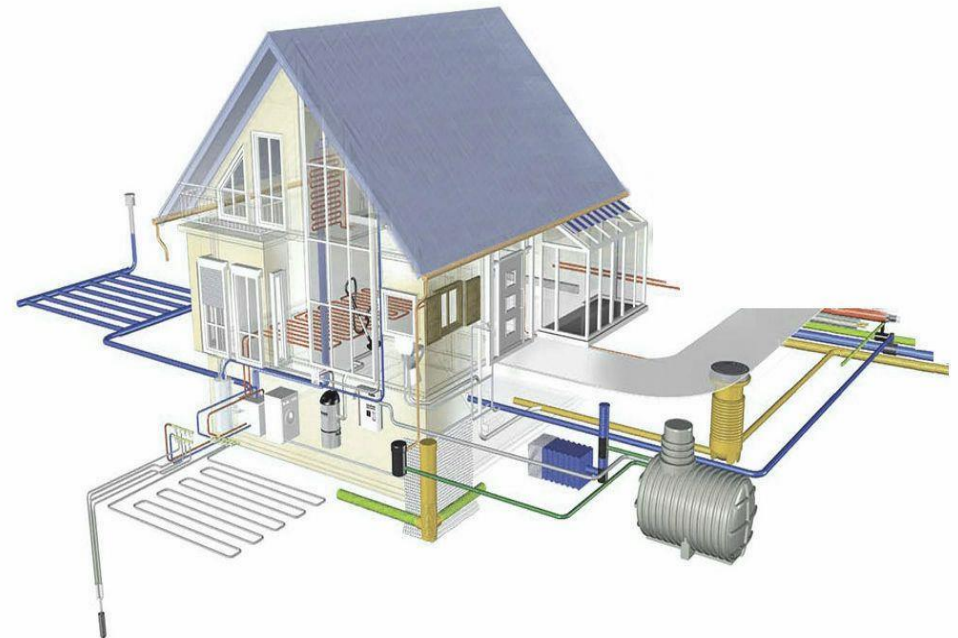
- ❑ **Водоснабжение:**
 - Центральное водоснабжение
 - Бурение водозаборной скважины/колодец с погружным насосом на участке

- ❑ **Отопление:**
 - Централизованные или автономные инженерные системы (Котел (газовый/электрический) или радиаторы/конвектор/тёплый пол)

- ❑ **Водоотведение и канализация**
 - Центральное
 - Септик

- ❑ **Газоснабжение (по желанию заемщика):**
 - Централизованное/газгольдер
 - Подключение к газовым сетям

! Оснащение инженерными сетями должно быть как внутренними, так и внешними



СЕЛЬСКАЯ ИПОТЕКА

ТРЕБОВАНИЯ К ПОДРЯДНЫМ ОРГАНИЗАЦИЯМ



- > **Опыт строительства** индивидуальных жилых домов не менее **2-х лет**
- > **Выручка** не менее **3 млн рублей** за последний заверченный финансовый год
- > **Отсутствие** подтвержденной информации о том, что на имущество организации наложен **арест и имеются ограничения** на совершение сделок либо приостановления операций
- > **Отсутствие объема исковых требований**, предъявленных к подрядной организации любыми лицами, **превышающих 10%** чистых активов подрядной организации (для индивидуального предпринимателя отсутствие исковых требований)
- > По бухгалтерской (финансовой) отчетности **чистые активы являются положительными** и равны или **превышают уставный капитал** на последнюю отчетную дату для подрядной организации

* Ходатайство - обязательный документ для включения в перечень рекомендуемых подрядных организаций, предоставляется сельской/городской администрацией или органом государственной власти регионального уровня (Министерства сельского хозяйства/Министерства строительства).

Денежные средства Подрядной организации за строительство жилого дома направляются частями по факту завершения этапа строительства, подписания акта выполненных работ и предоставления фотографии выполненных работ (30% - после подписания Договора подряда и сметы строительства, 30% - возведение фундамента, 40% - по факту завершения строительства жилого дома (объекта индивидуального жилищного строительства), подписания сторонами договора подряда акта приема-передачи выполненных работ по договору подряда.

ПЕРЕЧЕНЬ АККРЕДИТОВАННЫХ ПОДРЯДНЫХ ОРГАНИЗАЦИЙ

- ООО «Сибгазсервис»
- ООО «СМУ-2»
- ИП Косогоров Андрей Валентинович
- ООО «ПК Леском»
- ООО «СК Стабилис»
- ИП Лугин Дмитрий Валерьевич
- ООО «Строитель»
- ООО «Маскат»
- ООО «Покров»
- СК «Легенград»
- ИП Воронова Алена Михайловна
- Колногородов Анатолий Викторович
- ИП Мандрык А.М
- ООО «Н – Констракшн»
- СК «НОМЕ Строй»
- СК «Революция»
- СК «Неострой»
- БАФ Инжиниринг
- СК «Ладом»
- ООО «ГарантСтройГрупп»
- ООО «Загородный дом»
- ООО «Сипкомплект»
- СК «MRR72»
- ООО «Сити строй»
- ООО «Умный Дом+»
- СК «АСК групп»
- ООО «Апрель»
- СК «Веванта»
- ООО «Карсикко»
- ООО «УК «Гудвилл»
- ООО «Зодчии»
- ИП Бугаев Денис Станиславович
- СК «Агросфера»
- ООО «Стройальянс»
- ООО «Мир коттеджей»
- ООО «Артель Мастеров»
- ООО «Калинка Хаус»
- ИП Бодухин Виктор Михайлович
- ИП Баженов Максим Николаевич
- ИП Удин Кирилл Михайлович
- ООО «Первая строительная компания»
- ООО «Сибирские владения»
- СК «АМ Групп»
- ООО «Регион Строй» г. Тюмень, ул. Республики 211, оф. 214. т.83452500188



СЕЛЬСКАЯ ИПОТЕКА

ШАГИ ДЛЯ ПОЛУЧЕНИЯ КРЕДИТА

1

ПОДГОТОВКА ДОКУМЕНТОВ

- Паспорт
- Документы о семейном положении/наличии детей
- Документы, подтверждающие финансовое состояние и трудовую занятость / запрос данных о работодателе, стаже и доходе через ПФР (обязательно наличие ИНН,СНИЛС)

2

ПОДАЧА ЗАЯВКИ

- Оформить заявку можно:
- У партнеров Банка (застройщики, агентства недвижимости)
 - В личном кабинете на сайте «Свое жильё» <https://svoedom.ru/>
 - Отправив заявку на электронную почту lpoteka@Tumen.rshb.ru

3

ОДОБРЕНИЕ ЗАЯВКИ

Срок рассмотрения заявки 1-2 рабочих дня.
На телефон приходит СМС о принятом решении.

4

ВЫБОР ОБЪЕКТА НЕДВИЖИМОСТИ

Вам назначается менеджер Банка, сообщает параметры одобрения, а так же направляет список документов и требования к объекту.

5

ДОКУМЕНТЫ НА НЕДВИЖИМОСТЬ

Когда выбран объект недвижимости, в Банк необходимо предоставить документы на объект. Срок рассмотрения документов по объекту (ДКП) 3-5 рабочих дней. (ДДУ) 1 рабочий день
Далее согласование Минсельхозом 1-3 рабочих дня.
Готовый комплект документов предоставляется в Банк:

- по электронной почте lpoteka@Tumen.rshb.ru ;
- лично в отделение Банка;
- через личный кабинет на сайте «Свое жильё» (<https://svoedom.ru/>)

6

ПОДПИСАНИЕ КРЕДИТНОГО ДОГОВОРА И ЭЛЕКТРОННАЯ РЕГИСТРАЦИЯ ПРАВ

После одобрения объекта недвижимости сотрудник Банка приглашает в отделение Банка для подписания кредитного договора.

- Подтверждаете Первоначальный взнос: вносите на счет в Банке либо предоставляете расписку о передаче денежных средств.
- Сотрудник Банка подготовит и отправит документы в Росреестр на регистрацию
- Росреестр получает Ваши документы и приступает к регистрации перехода права собственности

7

ВЫДАЧА КРЕДИТА

Банк получает документы о регистрации перехода права собственности, проверяет переход права собственности и наличие обременения и перечисляет денежные средства на счет Продавца.



Потребительский кредит с государственной поддержкой для жителей села

Кредит с льготной процентной ставкой на благоустройство домовладений

Требования к Заемщику

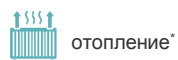
- ✓ Возраст от 23 до 65 лет (вкл.) на момент окончания кредита
- ✓ Постоянная регистрация на сельской территории (сельской агломерации)

Цель кредита

- ✓ Приобретение и монтаж по договору подряда, заключенному с подрядной организацией, оборудования для обеспечения централизованных/автономных коммуникаций
- ✓ до 40% кредита на приобретение оборудования/стройматериалов без заключения договора подряда (по договору купли-продажи)



электроснабжение*



отопление*



водоснабжение* (в том числе на оплату услуг подрядной организации по бурению водозаборных скважин) и водоотведение*



газоснабжение* (в газифицированных районах)

*жилых домов (помещений), расположенных на сельских территориях (сельских агломерациях)

- ✓ Ремонт жилых домов (помещений), расположенных на сельских территориях (сельских агломерациях), по договорам подряда, заключенным с подрядными организациями



Сумма кредита**

- ✓ от **30 тыс. руб. до 700 тыс. руб.****

для проживающих на сельских территориях (сельских агломерациях) субъектов Российской Федерации, входящих в состав Дальневосточного федерального округа и Ленинградской области

- ✓ от **30 тыс. руб. до 500 тыс. руб.****

в остальных случаях

Срок кредита

- ✓ от **6 до 60 мес. (вкл.)**

если Заемщик работает по срочному трудовому договору, то срок кредитования не превышает срока действия трудового договора

Лимит кредита

- ✓ **1,4 млн ₽ (вкл.)** для сельских жителей Лен. области и ДФО
- ✓ **1,0 млн ₽ (вкл.)** для сельских жителей прочих субъектов



Своё | Село
от Россельхозбанка

* - при наличии личного страхования, при отсутствии личного страхования – 5% годовых
** - количество кредитов, доступных по продукту: единожды на каждую из целей (совокупно 2 кредита)

Сделайте несколько простых шагов и получите потребительский кредит по льготной процентной ставке

1

ПОДАЙТЕ ЗАЯВКУ НА ЛЬГОТНЫЙ КРЕДИТ в любом офисе Банка

- ✓ предъявите паспорт с постоянной регистрацией на сельской территории (сельской агломерации) и документы, подтверждающие финансовое состояние и трудовую занятость
- ✓ сообщите работнику банка номер СНИЛС **либо через платформу «Свое Село» (мобильное приложение или сайт)**

2

ПОСЛЕ ПОЛУЧЕНИЯ ПОЛОЖИТЕЛЬНОГО РЕШЕНИЯ ПО ЗАЯВКЕ НА КРЕДИТ

- ✓ выберете любую подрядную организацию/продавца по вашим критериям
- ✓ заключите с ней договор подряда/купли-продажи на благоустройство жилого дома (помещения), расположенного на сельских территориях (сельских агломерациях)

3

В ДЕНЬ ПОЛУЧЕНИЯ КРЕДИТА

- ✓ принесите договор подряда/договор купли-продажи (при наличии)
- ✓ подпишите кредитный договор и получите кредит (кредитные средства будут направлены на счет подрядной организации, указанной в договоре подряда/продавца, указанного в договоре купли-продажи)
- ✓ предоставьте документ о целевом назначении кредита, адресе дома, подрядной организации/продавца

После приобретения и монтажа оборудования/выполнения работ - предоставьте подтверждающий документ (акт выполненных работ, акт приема-передачи товаров и выполненных работ, и т.п. по договору подряда) в сроки, предусмотренные договором подряда/купли-продажи и кредитным договором. Своевременное предоставление документа является обязательным условием участия в Программе субсидирования и применения льготой процентной ставки.



КОНТАКТЫ

Лысенко Елена

Моб.: 8(922)078-86-37

E-mail: Ipoteka@Tumen.rshb.ru

